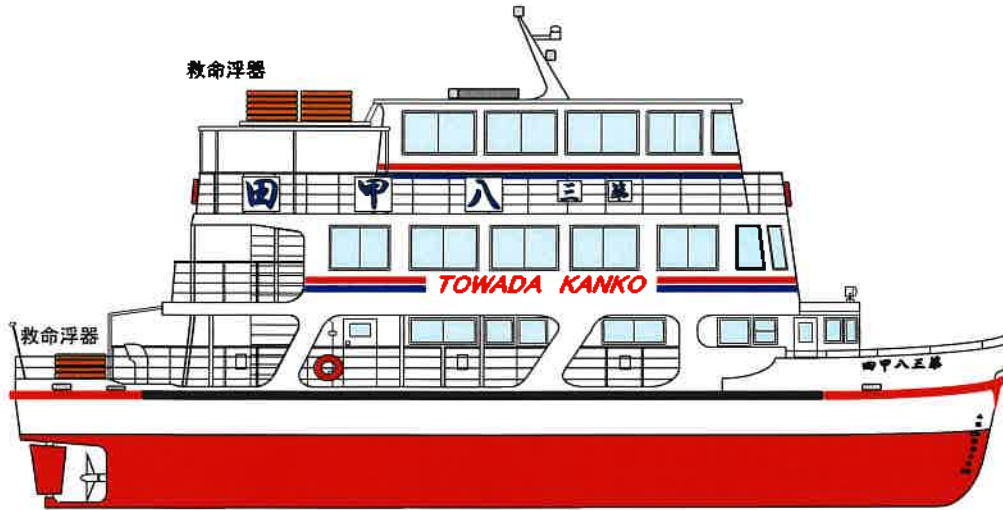
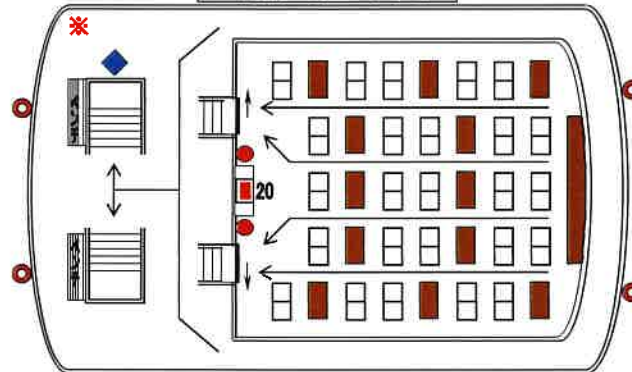


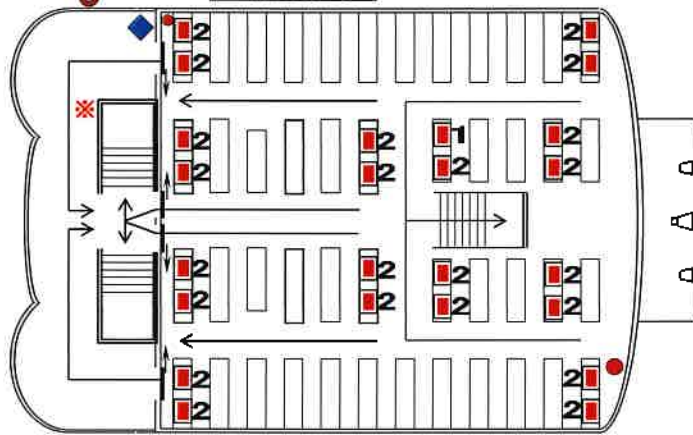
第三八甲田救命設備配置及び避難経路図



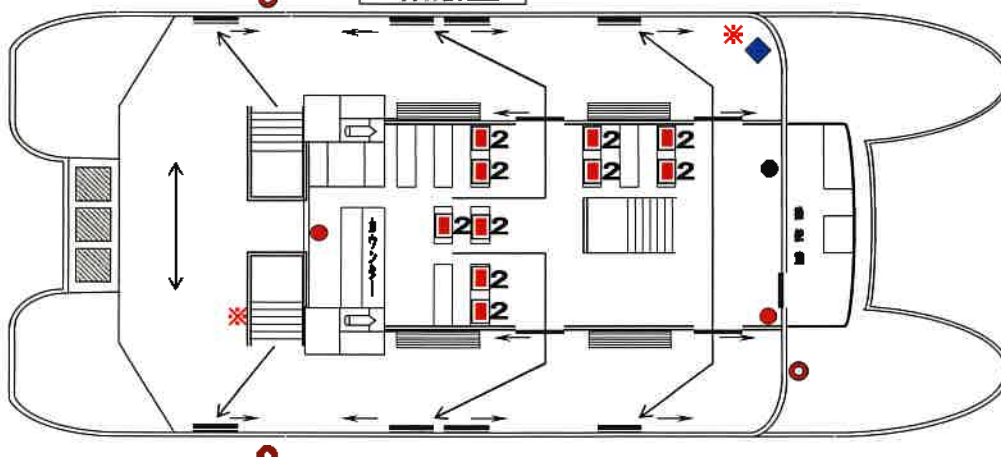
3階グリーン室



2階船室



1階船室



3 階	
消火器	2
消火栓	1
消火ホース格納箱	1
救命浮環	4
救命浮器(定員12名)	45
救命胴衣	20
2 階	
消火器	2
消火栓	1
消火ホース格納箱	1
救命浮環	1
救命胴衣	45
1 階	
消火器	2
消火栓	2
消火ホース格納箱	2
救命浮環	3
救命浮器(定員12名)	15
救命胴衣	20

- 注意**
- (1) ←印は脱出経路を示す。
 - (2) 非常の場合は係員の指示に従って避難して下さい。
 - (3) ●印は現在位置です。