

十和田湖は、典型的な二重式カルデラ湖で、
 海拔401m、周囲は約46.2km、最も深い所で326.8mと
 日本第3位の湖です。

この十和田湖巡りの最大の魅力は、なんといっても
 湖上遊覧。湖水の蒼さ、220mに及ぶ絶壁千丈幕…。
 豪快にして繊細な十和田湖の魅力を、四季折々の彩で
 堪能できます。



//////////////// STAMP //////////////////
 メモや記念スタンプにお使いください。

2024年 時刻表

A 休屋⇄子ノ口 休屋・子ノ口航路

便名	休屋 発	子ノ口 着	運航期間	便名	子ノ口 発	休屋 着
1	9:30	▶ 10:20	4/26 ~ 11/5	2	11:00	▶ 11:50
3	12:15	▶ 13:05	4/26 ~ 11/5	4	13:30	▶ 14:20
5	14:45	▶ 15:35	4/26 ~ 11/5	--	---	▶ ---
--	---	▶ ---	4/26 ~ 10/9	6	16:00	▶ 16:50

B 休屋⇄休屋 おぐら・中山半島めぐり

便名	休屋 発	休屋 着	運航期間
51	8:45	▶ 9:35	4/26 ~ 11/5
52	10:15	▶ 11:05	4/26 ~ 11/18
53	11:45	▶ 12:35	4/26 ~ 11/18
54	13:15	▶ 14:05	4/26 ~ 11/18
55	14:40	▶ 15:30	4/26 ~ 11/18
56	16:00	▶ 16:50	4/26 ~ 10/15

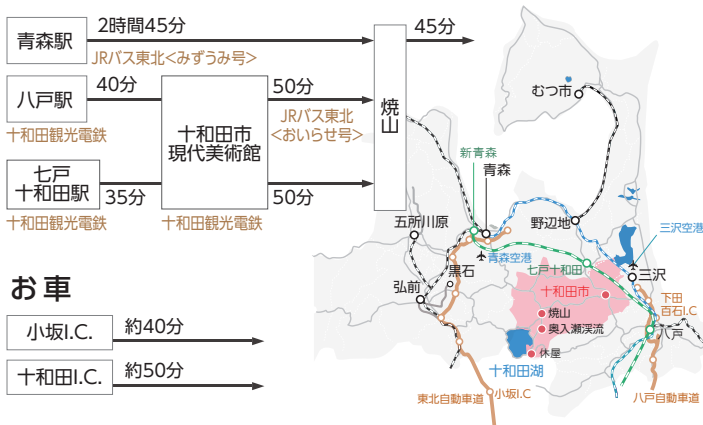
¥ 乗船料金

一般	団体 [15名様以上]
おとな 1,650円	おとな 1,320円
子ども 880円	子ども 660円
	学生団体 990円
グリーン室料	
一般	団体 [15名様以上]
おとな 550円	おとな 440円
子ども 330円	子ども 220円

■「子ども」は小学生となります。 ■学生団体は中学生、高校生の修学旅行となります。

- ① 運航状況により、発着時間に多少のずれが生じまことを予めご了承願います。
- ① 濃霧・強風等、荒天の場合は安全のためダイヤの変更又は運航を中止することがございます。
- ① ペットをお連れの場合は船内混雑状況によりペットの乗船をお断りする場合がございます。

バス



お車

小坂I.C.	約40分
十和田I.C.	約50分

十和田観光電鉄株式会社

十和田湖遊覧船団体予約センター

〒018-5501 青森県十和田市十和田湖畔休屋486 十和田湖 遊覧船

0176-75-2909 Fax.0176-75-2680

特別名勝地
 十和田八幡平国立公園

湖上遊覧 十和田湖



十和田湖 湖上遊覧



A
コース

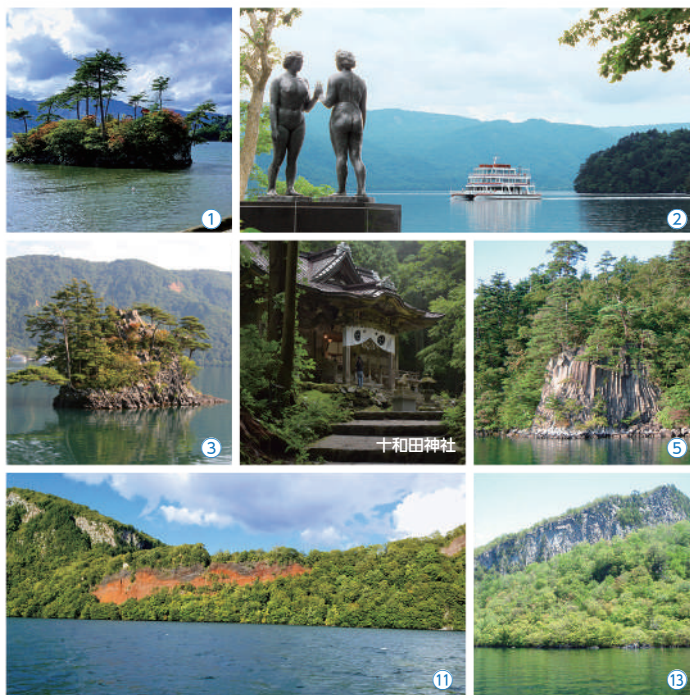
休屋⇨子ノ口
休屋・子ノ口航路

B
コース

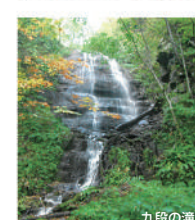
休屋⇨休屋
おぐら中山半島巡り航路



- ① 恵比須大黒島
- ② 乙女の像
- ③ 甲島
- ④ 鏡島
- ⑤ 六方石
- ⑥ 見返り松
- ⑦ 千鶴崎
- ⑧ 千本松
- ⑨ 屏風岩
- ⑩ 烏帽子岩
- ⑪ 五色岩
- ⑫ 日暮崎
- ⑬ 千丈幕



Let's stroll along Oirase Gorge 深い木立を縫う清い流れ、飛沫を浴びる苔岩
奥入瀬溪流散策MAP 数々の滝が幻想的な世界をつくりだす。



十和田湖は、典型的な二重式カルデラ湖で、
 海拔401m、周囲は約46.2km、最も深い所で326.8mと
 日本第3位の湖です。

この十和田湖巡りの最大の魅力は、なんといっても
 湖上遊覧。湖水の蒼さ、220mに及ぶ絶壁千丈幕……。
 豪快にして繊細な十和田湖の魅力を、四季折々の彩で
 堪能できます。



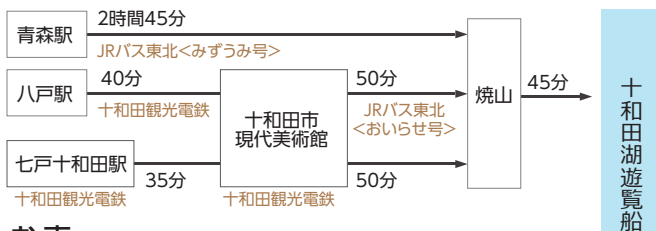
//////////////////// STAMP //////////////////////
 メモや記念スタンプにお使いください。

Access

アクセス



バス



お車



- ① 運航状況により、発着時間に多少のずれが生じますことを予めご了承願います。
- ② 濃霧・強風等、荒天の場合は安全のためダイヤの変更又は運航を中止することがございます。
- ③ ペットをお連れの場合は船内混雑状況によりペットの乗船をお断りする場合がございます。

十和田湖遊覧船のHPIはこちらから



十和田観光電鉄株式会社

十和田湖遊覧船団体予約センター

〒018-5501 青森県十和田市十和田湖畔休屋486 十和田湖 遊覧船

0176-75-2909 Fax.0176-75-2680

特別名勝地
 十和田八幡平国立公園

十和田湖 湖上遊覧

